

Paro Registrado.

Febrero 2021

FICHA TERRITORIAL: Comarca Campo de Borja

Unidad: nº personas

Fuente: Instituto Aragonés de Empleo

Por grupo de edad y sexo

	Total	Hombres	Mujeres
16-19	13	8	5
20-24	63	35	28
25-29	72	29	43
30-34	58	32	26
35-39	82	34	48
40-44	85	32	53
45-49	79	32	47
50-54	82	36	46
55-59	108	51	57
60-64	111	46	65
Total	753	335	418

Por sector de actividad económica y sexo

CNAE-2009	Total	Hombres	Mujeres
Agricultura, ganadería y pesca	89	60	29
Industria y energía	146	70	76
Construcción	29	27	2
Servicios	443	166	277
Sin empleo anterior	46	12	34
Total	753	335	418

Por sección de actividad económica y sexo

CNAE-2009	Total	Hombres	Mujeres
Agricultura, ganadería, silvicultura y pesca	89	60	29
Industria manufacturera	143	69	74
Suministro de agua, actividades de saneamiento, gestión de residuos y descontaminación	3	1	2
Construcción	29	27	2
Comercio al por mayor y al por menor; reparación de vehículos de motor y motocicletas	90	34	56
Transporte y almacenamiento	34	21	13
Hostelería	42	9	33
Información y comunicaciones	1	0	1
Actividades financieras y de seguros	1	1	0
Actividades inmobiliarias	1	0	1
Actividades profesionales, científicas y técnicas	10	4	6
Actividades administrativas y servicios auxiliares	119	52	67
Administración Pública y defensa; Seguridad Social obligatoria	63	29	34
Educación	6	2	4
Actividades sanitarias y de servicios sociales	37	5	32
Actividades artísticas, recreativas y de entretenimiento	8	4	4
Otros servicios	17	4	13
Actividades de los hogares como empleadores de personal doméstico; actividades de los hogares como productores de bienes y servicios para uso propio	14	1	13
Sin clasificar	46	12	34
Total	753	335	418

La actividad económica indica aquélla en la que el parado realizó su último trabajo, según la Clasificación Nacional de Actividades Económicas de 2009 (CNAE-2009)

Paro Registrado.

Febrero 2021

FICHA TERRITORIAL: **Comarca Campo de Borja**

Unidad: nº personas

Fuente: Instituto Aragonés de Empleo

Por nivel de formación y sexo

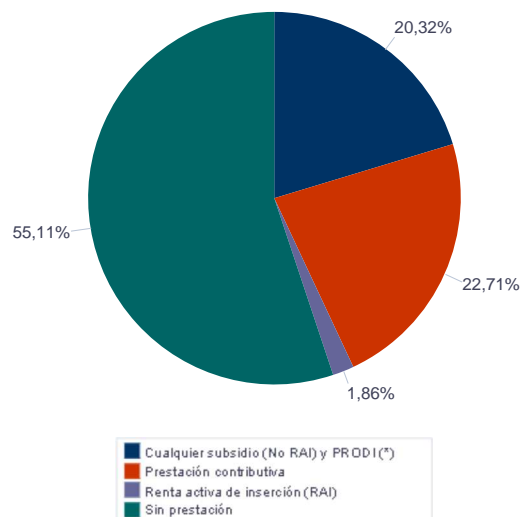
		Total	Hombres	Mujeres
Educación primaria	Educación Primaria o inferior	262	119	143
		262	119	143
Primera etapa de educación secundaria	Primera etapa de educación secundaria	329	155	174
		329	155	174
Segunda etapa de educación secundaria	Bachillerato	35	18	17
	Enseñanza media de formación profesional	65	24	41
		100	42	58
Enseñanza superior	Enseñanza superior de formación profesional	32	13	19
	Enseñanza superior universitaria	30	6	24
		62	19	43
Total		753	335	418

NOTA: La tabla de nivel de formación se basa en la Clasificación Nacional de Educación 2000 (INE). Se ha seleccionado el nivel educativo más alto adquirido por el demandante parado.

Por tipo de prestación y sexo

	Total	Hombres	Mujeres
Sin prestación	415	188	227
Prestación contributiva	171	81	90
Cualquier subsidio (No RAI) y PRODI (*)	153	59	94
Renta activa de inserción (RAI)	14	7	7
Total	753	335	418

(*) PRODI= Programa temporal de protección por desempleo e inserción, RAI = Renta activa de inserción.



Paro Registrado.

Febrero 2021

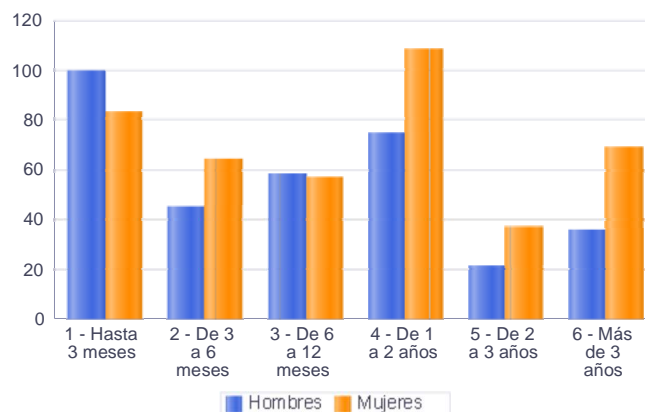
FICHA TERRITORIAL: **Comarca Campo de Borja**

Unidad: nº personas

Fuente: Instituto Aragonés de Empleo

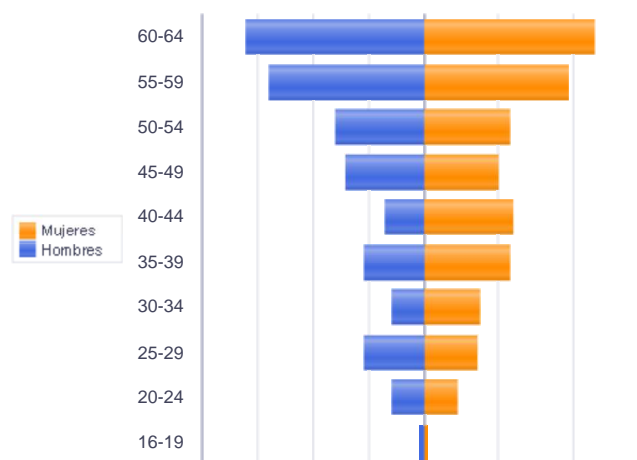
Por tiempo en situación laboral como desempleado y sexo

		Total	Hombres	Mujeres
Corta Duración	Hasta 3 meses	183	100	83
	De 3 a 6 meses	109	45	64
	De 6 a 12 meses	115	58	57
		407	203	204
Larga Duración	De 1 a 2 años	183	75	108
	De 2 a 3 años	58	21	37
	Más de 3 años	105	36	69
		346	132	214
Total		753	335	418



Parados de larga duración* por grupo de edad y sexo

	Total	Hombres	Mujeres
16-19	2	1	1
20-24	15	6	9
25-29	25	11	14
30-34	21	6	15
35-39	34	11	23
40-44	31	7	24
45-49	34	14	20
50-54	39	16	23
55-59	67	28	39
60-64	78	32	46
Total	346	132	214



Piramide por valores Absolutos

* Más de 12 meses como desempleado

Paro Registrado.

Febrero 2021

FICHA TERRITORIAL: **Comarca Campo de Borja**

Unidad: nº personas

Fuente: Instituto Aragonés de Empleo

Por sector de actividad económica, nacionalidad y sexo

	Españoles			Extranjeros comunitarios (UE-28)			Extranjeros no comunitarios		
	Total	Hombres	Mujeres	Total	Hombres	Mujeres	Total	Hombres	Mujeres
Agricultura, ganadería y pesca	50	38	12	26	10	16	13	12	1
Construcción	23	22	1	5	4	1	1	1	0
Industria y energía	112	58	54	22	8	14	12	4	8
Servicios	369	136	233	62	24	38	12	6	6
Sin empleo anterior	23	10	13	2	2	0	21	0	21
Total	577	264	313	117	48	69	59	23	36

Ranking de ocupaciones más solicitadas por los demandantes parados, por sexo

Cod. Ocupación	Ocupación	Total	Hombres	Mujeres
97001104	Peones de la industria manufacturera, en general	304	132	172
92101050	Personal de limpieza o limpiadores en general	267	41	226
52201079	Dependientes de comercio, en general	169	19	150
97001056	Peones de la industria de la alimentación, bebidas y tabaco	130	39	91
82091116	Montadores en líneas de ensamblaje de automoción	129	61	68
95121019	Peones de horticultura, jardinería	115	89	26
95111016	Peones agrícolas, en general	102	80	22
98111024	Mozos de carga y descarga, almacén y/o mercado de abastos	100	89	11
31391021	Operadores de cadenas automatizadas de montaje, en general	100	53	47
96021013	Peones de la construcción de edificios	83	81	2
51201049	Camareros, en general	77	25	52
83331015	Conductores-operadores de carretillas elevadoras, en general	68	65	3
43091029	Empleados administrativos, en general	60	7	53
93101024	Pinches de cocina	55	8	47
97001113	Peones de la industria metalúrgica y fabricación de productos metálicos	55	36	19
98201011	Reponedores de hipermercado	55	13	42
94431016	Barrenderos	53	38	15
84121035	Conductores de furgonetas, hasta 3,5 t.	51	48	3
55001018	Cajeros de comercio	50	1	49
91001018	Empleados de hogar	38	1	37
58911011	Asistentes, acompañantes de personas	38	1	37

NOTA: Cada demandante puede solicitar hasta 6 ocupaciones.